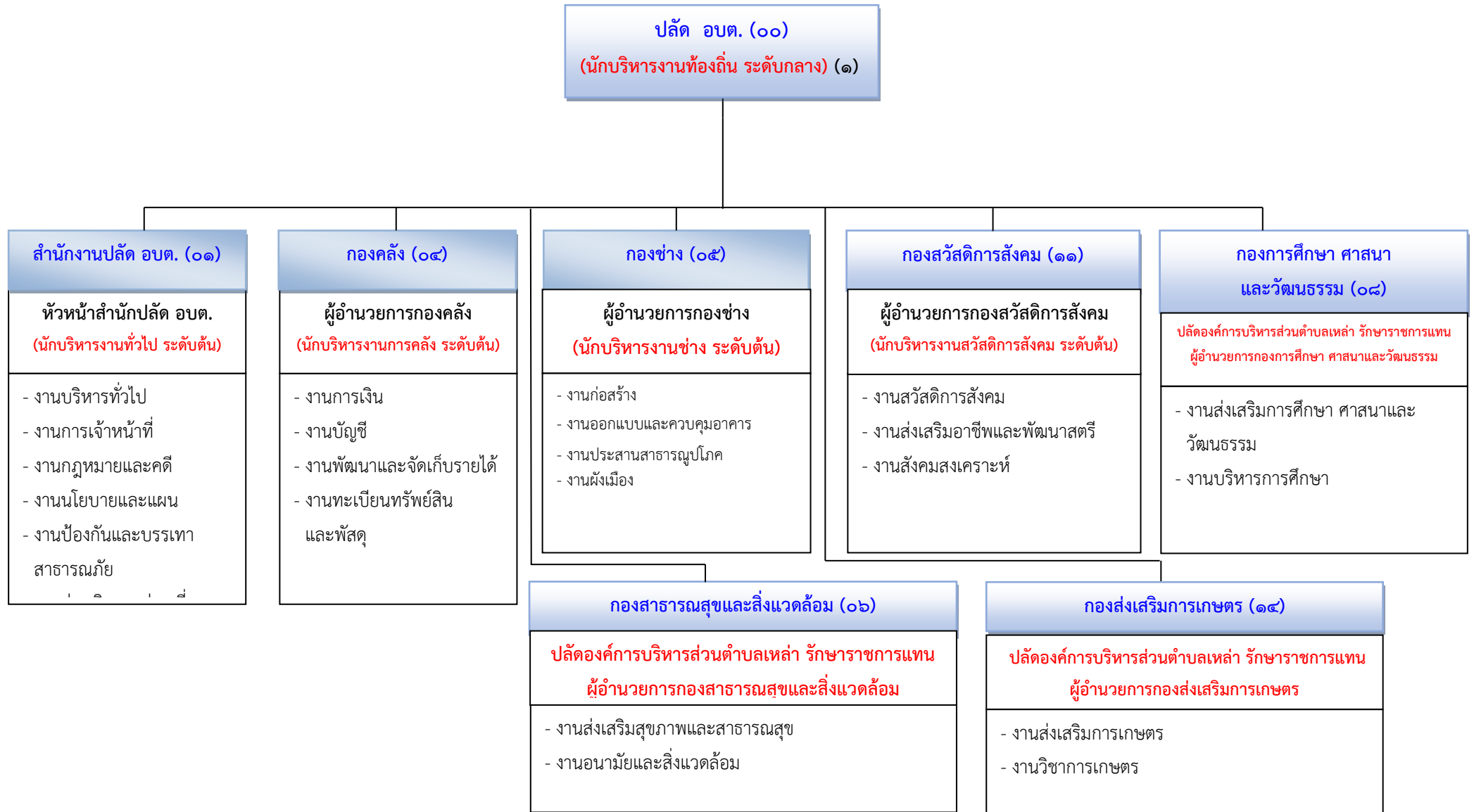


# ๑๐. แผนภูมิโครงสร้างการแบ่งส่วนราชการ

## โครงสร้างส่วนราชการองค์การบริหารส่วนตำบลเหล่า ประเทษสามัญ



## โครงสร้างของสำนักงานปลัดองค์การบริหารส่วนตำบลเหล่า (๐๑)

หัวหน้าสำนักปลัด อบต.  
(นักบริหารงานทั่วไป ระดับต้น) (๑)

### งานบริหารทั่วไป

- นักจัดการงานทั่วไป ปก./ชก. (๑) (ว่าง)
- เจ้าพนักงานธุรการ ปง. (๑)
- พนักงานขับรถยนต์ (ทักษะ) (๑)
- นักการ (ทั่วไป) (๑)
- คนงาน (ทั่วไป) (๑)

### งานการเจ้าหน้าที่

- นักทรัพยากรบุคคล ปก. (๑)

### งานกฎหมายและคดี

### งานนโยบายและแผน

- นักวิเคราะห์นโยบายและแผน ปก. (๑)

### งานป้องกันและบรรเทาสาธารณภัย

- เจ้าพนักงานป้องกันและบรรเทาสาธารณภัย ปง./ชง. (๑) (ว่าง)

### งานส่งเสริมการท่องเที่ยว

ประเภท	อำนาจการท้องถิ่น			วิชาการ			ทั่วไป		ลูกจ้างประจำ	พนักงานจ้างตามภารกิจ	พนักงานจ้างทั่วไป	รวม
	สูง	กลาง	ต้น	ชช.	ชพ.	ปก./ชก.	อส.	ปง./ชง.				
อัตราทั้งหมด	๐	๐	๑	๐	๐	๓	๐	๒	๐	๐	๓	๘
มีนครอง	๐	๐	๑	๐	๐	๒	๐	๑	๐	๐	๓	๗
อัตรว่าง	๐	๐	๐	๐	๐	๑	๐	๑	๐	๐	๐	๒

## โครงสร้างของกองคลังองค์การบริหารส่วนตำบลเหล่า (๐๔)

### ผู้อำนวยการกองคลัง

(นักบริหารงานการคลัง ระดับต้น) (๑)

#### งานการเงิน

- นักวิชาการเงินและบัญชี ปก. (๑)

#### งานบัญชี

#### งานพัฒนาและจัดเก็บรายได้

- เจ้าพนักงานจัดเก็บรายได้ ปก./ชง. (๑) (ว่าง)

- ผู้ช่วยเจ้าพนักงานจัดเก็บรายได้ (๑) (ว่าง)

#### งานทะเบียนทรัพย์สินและพัสดุ

- เจ้าพนักงานพัสดุ ปง. (๑)

- ผู้ช่วยเจ้าพนักงานธุรการ (๑)

ประเภท	อำนาจการท้องถิ่น			วิชาการ			ทั่วไป		ลูกจ้างประจำ	พนักงานจ้างตามภารกิจ	พนักงานจ้างทั่วไป	รวม
	สูง	กลาง	ต้น	ชช.	ชพ.	ปก./ชก.	อส.	ปง./ชง.				
อัตราทั้งหมด	๐	๐	๑	๐	๐	๑	๐	๒	๐	๑	๐	๕
มีนครอง	๐	๐	๑	๐	๐	๑	๐	๑	๐	๐	๐	๓
อัตรารว่าง	๐	๐	๐	๐	๐	๐	๐	๑	๐	๑	๐	๒













