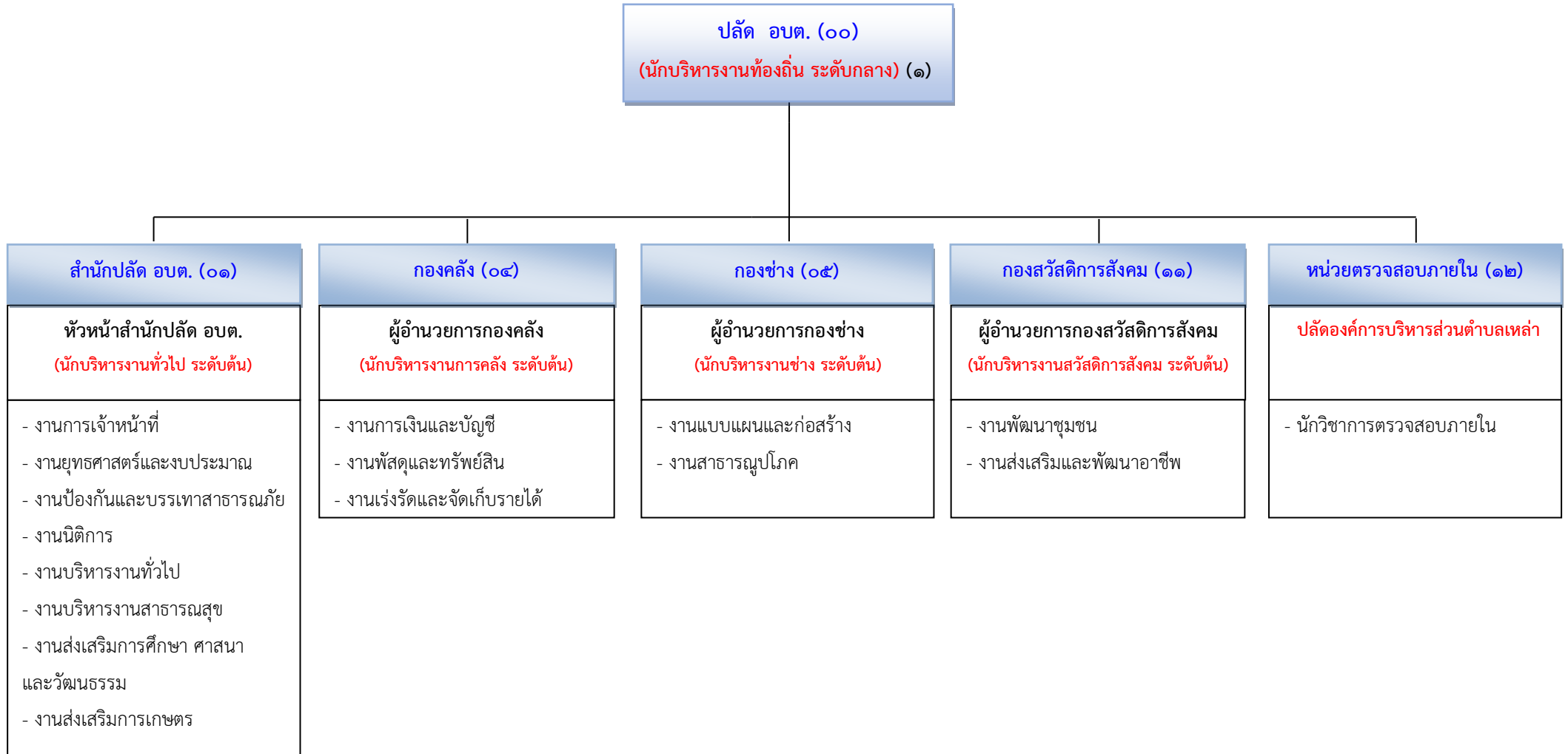


## ๑๐. แผนภูมิโครงสร้างการแบ่งส่วนราชการ

### โครงสร้างส่วนราชการองค์การบริหารส่วนตำบลเหล่า





## โครงสร้างของกองคลัง องค์การบริหารส่วนตำบลเหล่า (๐๔)

### ผู้อำนวยการกองคลัง

(นักบริหารงานการคลัง ระดับต้น) (๑)

#### งานการเงินและบัญชี

- นักวิชาการเงินและบัญชี ชก. (๑)
- ผู้ช่วยเจ้าหน้าที่ธุรการ (ภารกิจ) (๑)
- ผู้ช่วยเจ้าพนักงานการเงินและบัญชี (ภารกิจ) (๑)

#### งานพัสดุและทรัพย์สิน

- เจ้าพนักงานพัสดุ ชง. (๑)

#### งานเร่งรัดและจัดเก็บรายได้

- เจ้าพนักงานจัดเก็บรายได้ ปง. (๑)
- ผู้ช่วยเจ้าพนักงานจัดเก็บรายได้ (ภารกิจ) (๑) (ว่าง)

ประเภท	ผู้อำนวยการท้องถิ่น			วิชาการ			ทั่วไป		ลูกจ้างประจำ	พนักงานจ้างตามภารกิจ	พนักงานจ้างทั่วไป	รวม
	ระดับ	สูง	กลาง	ต้น	ชช.	ชพ.	ปก./ชก.	อส.				
อัตราทั้งหมด	๐	๐	๑	๐	๐	๑	๐	๒	๐	๓	๐	๓
มีนครอง	๐	๐	๑	๐	๐	๑	๐	๒	๐	๒	๐	๒
อัตรารว่าง	๐	๐	๐	๐	๐	๑	๐	๐	๐	๑	๐	๑

## โครงสร้างของกองช่าง องค์การบริหารส่วนตำบลเหล่า (๐๕)

**ผู้อำนวยการกองช่าง**  
(นักบริหารงานช่าง ระดับต้น) (๑)

### งานแบบแผนและก่อสร้าง

- วิศวกรโยธา ปก./ชก. (๑) (ว่าง)
- นายช่างโยธา ชง. (๑)
- นายช่างเขียนแบบ ปง./ชง. (๑) (ว่าง)
- ผู้ช่วยนายช่างโยธา (ภารกิจ) (๑)
- ผู้ช่วยเจ้าพนักงานธุรการ (ภารกิจ) (๑) (ว่าง)

### งานสาธารณูปโภค

- ผู้ช่วยนายช่างไฟฟ้า (ภารกิจ) (๑)

ประเภท	ผู้อำนวยการท้องถิ่น			วิชาการ			ทั่วไป		ลูกจ้างประจำ	พนักงานจ้างตามภารกิจ	พนักงานจ้างทั่วไป	รวม
	สูง	กลาง	ต้น	ชช.	ชพ.	ปก./ชก.	อส.	ปง./ชง.				
อัตราทั้งหมด	๐	๐	๑	๐	๐	๑	๐	๒	๐	๓	๐	๗
มีนครอง	๐	๐	๑	๐	๐	๐	๐	๑	๐	๒	๐	๔
อัตรารว่าง	๐	๐	๐	๐	๐	๑	๐	๑	๐	๑	๐	๓



โครงสร้างของหน่วยตรวจสอบภายใน องค์การบริหารส่วนตำบลเหล่า (๑๒)

ปลัดองค์การบริหารส่วนตำบลเหล่า  
(นักบริหารงานท้องถิ่น ระดับกลาง)

- นักวิชาการตรวจสอบภายใน ปก./ชก. (๑) (ว่าง)

ประเภท	อำนาจการท้องถิ่น			วิชาการ			ทั่วไป		ลูกจ้างประจำ	พนักงานจ้างตามภารกิจ	พนักงานจ้างทั่วไป	รวม
	สูง	กลาง	ต้น	ชช.	ชพ.	ปก./ชก.	อส.	ปง./ชง.				
อัตราทั้งหมด	๐	๐	๐	๐	๐	๑	๐	๐	๐	๐	๐	๑
มีนครอง	๐	๐	๐	๐	๐	๐	๐	๐	๐	๐	๐	๐
อัตรว่าง	๐	๐	๐	๐	๐	๑	๐	๐	๐	๐	๐	๑