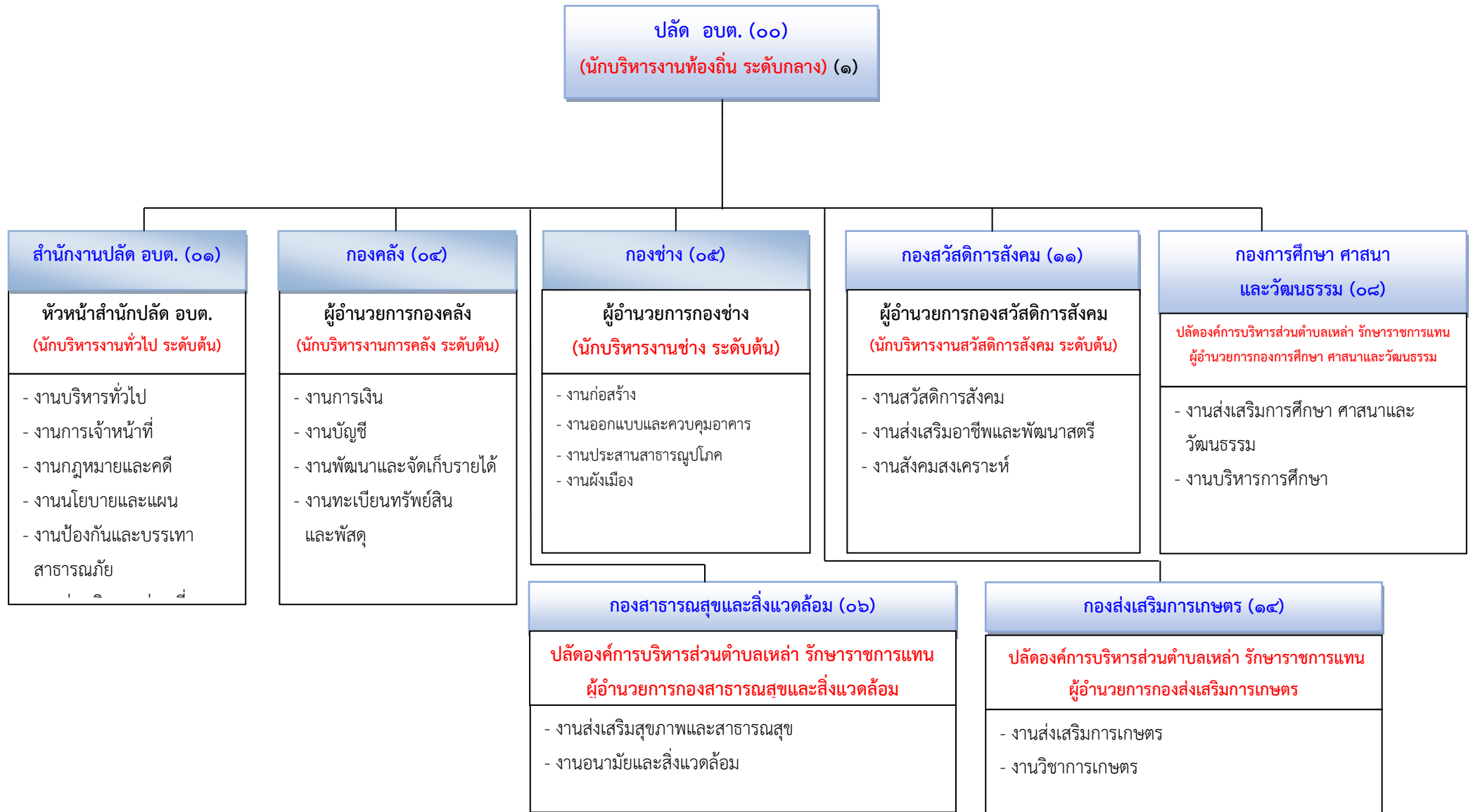


๑๐. แผนภูมิโครงสร้างการแบ่งส่วนราชการ

โครงสร้างส่วนราชการองค์การบริหารส่วนตำบลเหล่า ประเทษสามัญ



โครงสร้างของกองคลังองค์การบริหารส่วนตำบลเหล่า (๐๔)

ผู้อำนวยการกองคลัง

(นักบริหารงานการคลัง ระดับต้น) (๑)

งานการเงิน

- นักวิชาการเงินและบัญชี ปก. (๑)

งานบัญชี

งานพัฒนาและจัดเก็บรายได้

- เจ้าพนักงานจัดเก็บรายได้ ปก./ชง. (๑) (ว่าง)

- ผู้ช่วยเจ้าพนักงานจัดเก็บรายได้ (๑) (ว่าง)

งานทะเบียนทรัพย์สินและพัสดุ

- เจ้าพนักงานพัสดุ ปง. (๑)

- ผู้ช่วยเจ้าพนักงานธุรการ (๑)

ประเภท	อำนาจการท้องถิ่น			วิชาการ			ทั่วไป		ลูกจ้างประจำ	พนักงานจ้างตามภารกิจ	พนักงานจ้างทั่วไป	รวม
	สูง	กลาง	ต้น	ชช.	ชพ.	ปก./ชก.	อส.	ปง./ชง.				
อัตราทั้งหมด	๐	๐	๑	๐	๐	๑	๐	๒	๐	๑	๐	๔
มีนครอง	๐	๐	๑	๐	๐	๑	๐	๑	๐	๐	๐	๓
อัตรารว่าง	๐	๐	๐	๐	๐	๐	๐	๐	๐	๑	๐	๑

