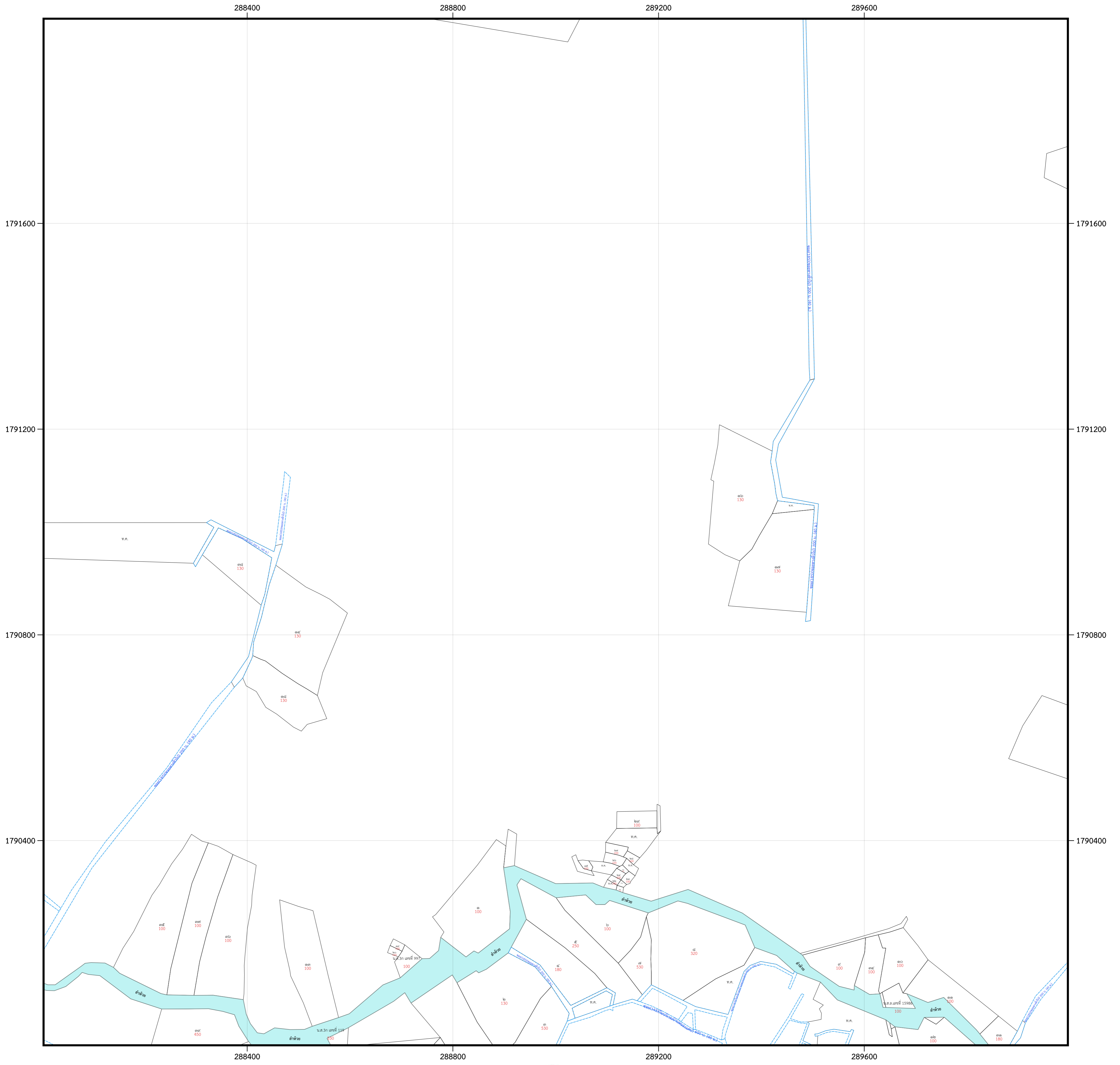


แผนที่ประกอบบัญชีกำหนดราคาประเมินทุนทรัพย์ที่ดินรายแปลง

มหาสารคาม

ระวาง 5641 III 8890

โซนที่ 48



อำเภอ โกสุมพิสัย
ตำบล หนองกงสุวรรณค์, เหล่า

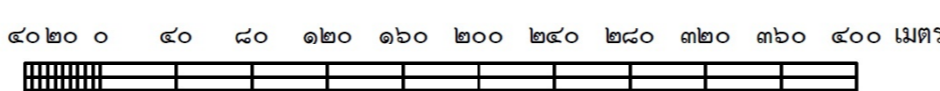
รอบบัญชีปี พ.ศ. 2559-2562



กรมธนารักษ์

สำนักงานธนารักษ์พื้นที่มหาสารคาม

มาตราส่วน ๑:๔๐๐๐



รูปแปลงที่ดินได้รับความอนุเคราะห์จาก กรมที่ดิน กระทรวงมหาดไทย
ข้อมูลรูปแปลง พฤษภาคม ๒๕๕๘

สารบัญระวางติดต่อก

5541 II 8692	5641 III 8892	5641 III 9092
5541 II 8690	5641 III 8890	5641 III 9090
5541 II 8688	5641 III 8888	5641 III 9088

Product By
SMART