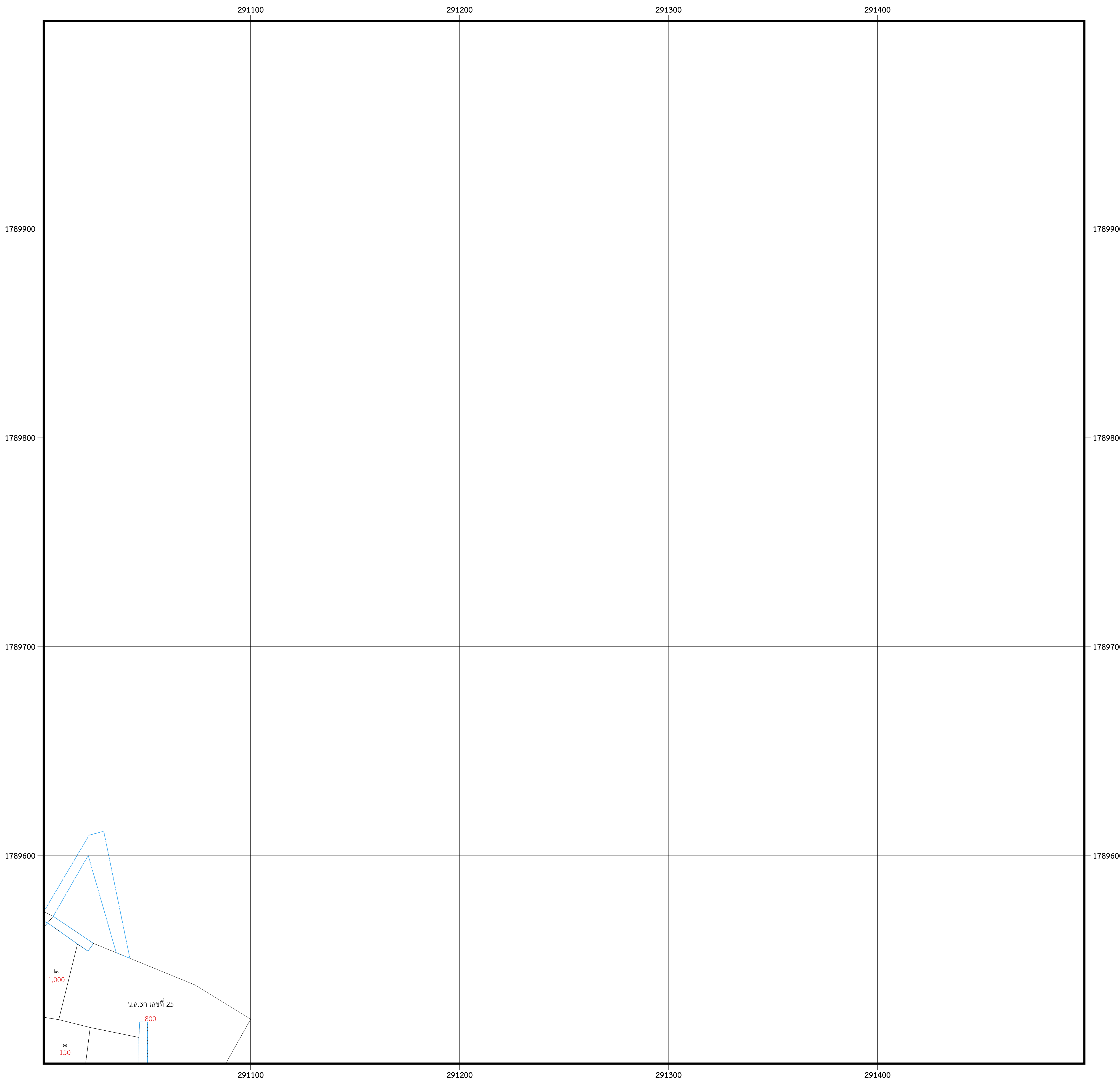


แผนที่ประกอบบัญชีกำหนดราคาประเมินทุนทรัพย์ที่ดินรายแปลง

มหาสารคาม

ระวาง 5641 III 9088-3

โซนที่ 48



อำเภอ โกสุมพิสัย

ตำบล เหล่า

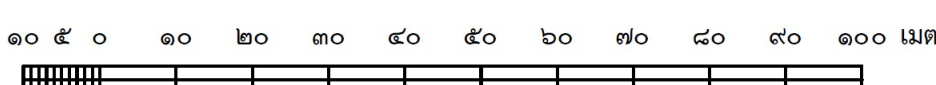
รอบบัญชีปี พ.ศ. 2559-2562



กรมธนารักษ์

สำนักงานธนารักษ์พื้นที่มหาสารคาม

มาตราส่วน ๑:๑๐๐๐



รูปแปลงที่ดินได้รับความอนุเคราะห์จาก กรมที่ดิน กระทรวงมหาดไทย
ข้อมูลรูปแปลง พฤษภาคม ๒๕๕๘

สารบัญระวางติดต่อ

5641 III 9090-14	5641 III 9090-15	5641 III 9090-16
5641 III 9088-02	5641 III 9088-03	5641 III 9088-04
5641 III 9088-06	5641 III 9088-07	5641 III 9088-08

Product By
SMART