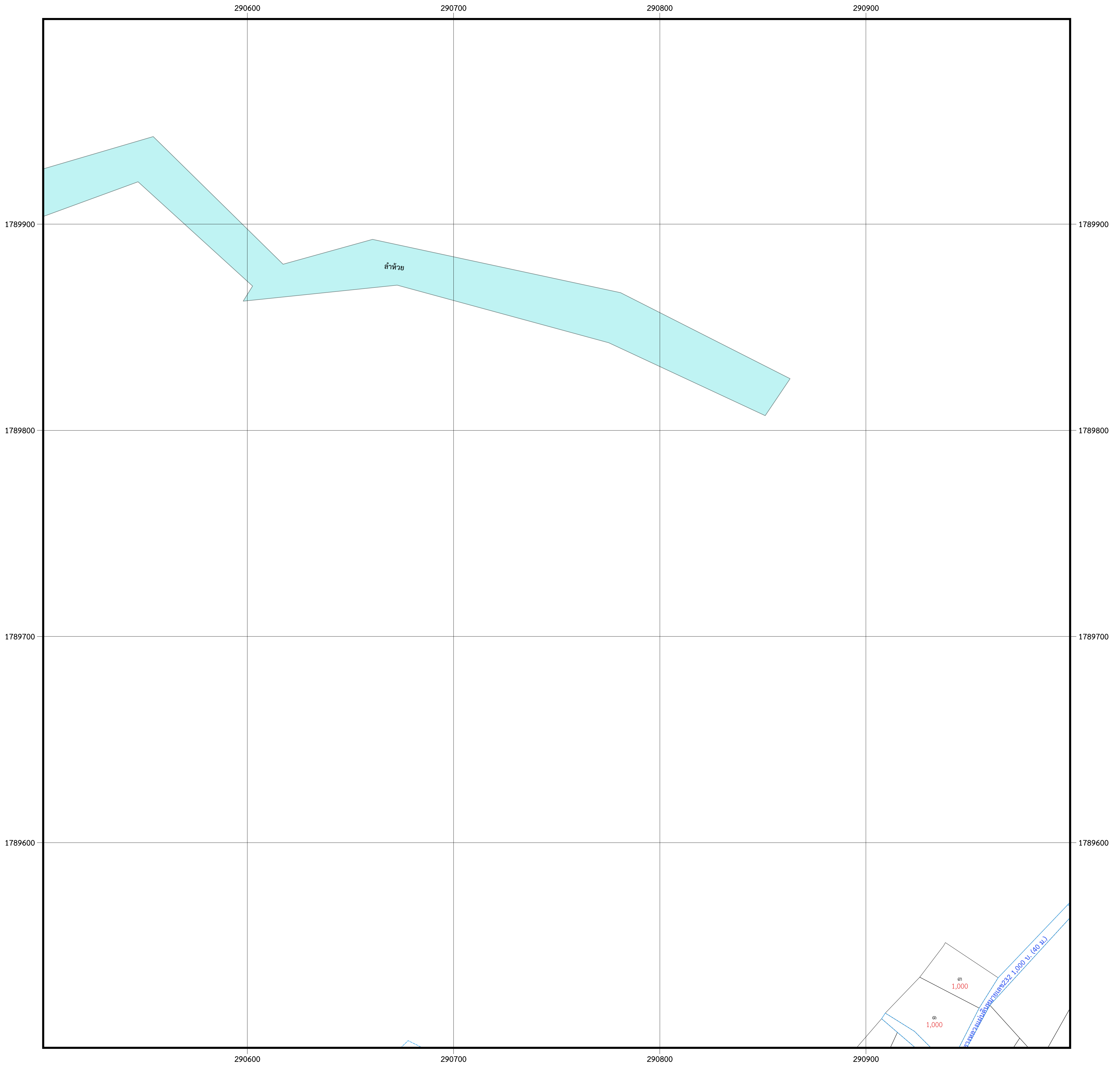


แผนที่ประกอบบัญชีกำหนดราคาประเมินทุนทรัพย์ที่ดินรายแปลง

มหาสารคาม

ระวาง 5641 III 9088-2

โซนที่ 48



อำเภอ โกสุมพิสัย

ตำบล เหล่า

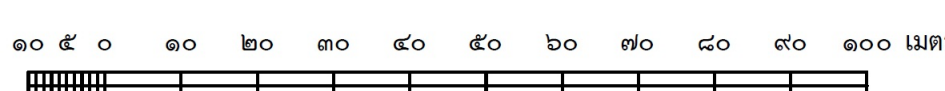
รอบบัญชีปี พ.ศ. 2559-2562



กรมธนารักษ์

สำนักงานธนารักษ์พื้นที่มหาสารคาม

มาตราส่วน ๑:๑๐๐๐



รูปแปลงที่ดินได้รับความอนุเคราะห์จาก กรมที่ดิน กระทรวงมหาดไทย
ข้อมูลรูปแปลง พฤษภาคม ๒๕๕๘

สารบัญระวางติดต่อ

5641 III 9090-13	5641 III 9090-14	5641 III 9090-15
5641 III 9088-01	5641 III 9088-02	5641 III 9088-03
5641 III 9088-05	5641 III 9088-06	5641 III 9088-07

Product By
SMART